

ČERNÁ V POŠUMAVÍ



Podle slovanského kmene **Boleticů** vznikla ves **Boletice**, k níž původně patřilo celé území dnešní naší obce. Území bylo majetkem české královské koruny až do doby, kdy je král Václav I. daroval svému věrnému služebníkovi **Hirzovi z Klinkerbergu**, což bylo kolem roku 1250. Jednalo se o takzvaný **Mokerský újezd**, který byl vyčleněn z Boleticka. Byl to úzký dlouhý pás od vrchu Hradiště až k Dolní Vltavici, jehož středem procházela stezka do Rakous.

OSÍDLENÍ V „MOKERSKÉM – HIRZOVĚ“ ÚJEZDU

- | | |
|---------------|-------------------|
| 1/ NEMOCHRICH | 2/ NAKLENOVEHORE |
| 3/ BUDECZLAG | 4/ NATSCHERNERECE |
| 5/ NABLIZNICH | 6/ NAOCHRUHLE |
| 7/ NAHYRZOVE | |

SOUČASNÉ NÁZVY V KATASTRU OBCE

- 1/ MOKRÁ – 2/ HUBENOV – 3/ SLAVKOVICE – 4/
ČERNÁ V POŠUMAVÍ
5/ BLIŽNÁ - 6/ RADSLAV - 7/ VLTAVICE



ZÍSKANÝ MAJETEK /MOKERSKÝ ÚJEZD/ SE HIRZO Z KLINKERBERGU ROZHODL DAROVAT KLÁŠTERU ZLATÁ KORUNA / TEHDY SVATÁ TRNOVÁ KORUNA/

DNE 27.BŘEZNA 1268 BYLA V PÍSKU ZA PŘÍTOMNOSTI KRÁLE PŘEMYSLA OTAKARA II. PODEPSÁNA DAROVACÍ SMLOUVA

TOTO DATUM POVAŽUJEME ZA VZNIK A ZALOŽENÍ CELÉ NAŠÍ OBCE

DALŠÍ STRUČNÝ VÝVOJ OBCE

ROK 1420 – KLÁŠTER ZLATÁ KORUNA DOBYT HUSITÝ, ÚZEMÍ PŘECHÁZÍ KE KRUMLOVSKÉMU PANSTVÍ DO MAJETKU ROŽMBERKŮ

ROK 1601 - PETR VOK PRODÁVÁ MAJETEK CÍSAŘI RUDOLFU II.

ROK 1612 – MAJETEK PŘECHÁZÍ NA KRÁLE MATYÁŠE HABSBURSKÉHO

ROK 1619 – MAJETEK KRÁLE FERDINANDA II.

ROK 1622 – FERDINAND II. PRODÁVÁ MAJETEK JANU OLDŘICHU Z EGGENBERGA

ROK 1719 – MAJETEK PŘECHÁZÍ NA ROD SCHWARZENBERSKÝ

ROK 1848 – VZNIK SAMOSTATNÉ OBCE SCHWARZPACH

ROK 1918 – VZNIK ČESKOSLOVENSKÉ REPUBLIKY

ROK 1938 – NA ZÁKLADĚ MNICHOVSKÉ DOHODY ÚZEMÍ VČLENĚNO DO NĚMECKÉ ŘÍŠE

ROK 1945 – OSVOBOZENÍ VOJSKY AMERICKÉ ARMÁDY

DOLNÍ VLTAVICE

HRÁLA BEZESPORU NEJVÝZNAMNĚJŠÍ ROLI V CELÉM VÝVOJI NAŠÍ OBCE. PO NĚKOLIK STALETÍ AŽ DO KONCE II. SVĚTOVÉ VÁLKY BYLA MNOHEM VÝZNAMNĚJŠÍ NEŽ ČERNÁ I OSTATNÍ OBCE „ÚJEZDU“.



SNÍMEK DOLNÍ VLTAVICE Z ROKU 1890



1505 – **POVÝŠENÍ NA MĚSTEČKO** (Petr z Rožmberka) – **UDĚLENÍ ZNAKU** – **VIZ PŮVODNÍ ZNAK**

1669 – **STVRZENO POVÝŠENÍ NA MĚSTO** (Johann Christián Eggenberg)

- uděleno sedm pečeti a právo pořádat pět výročních trhů

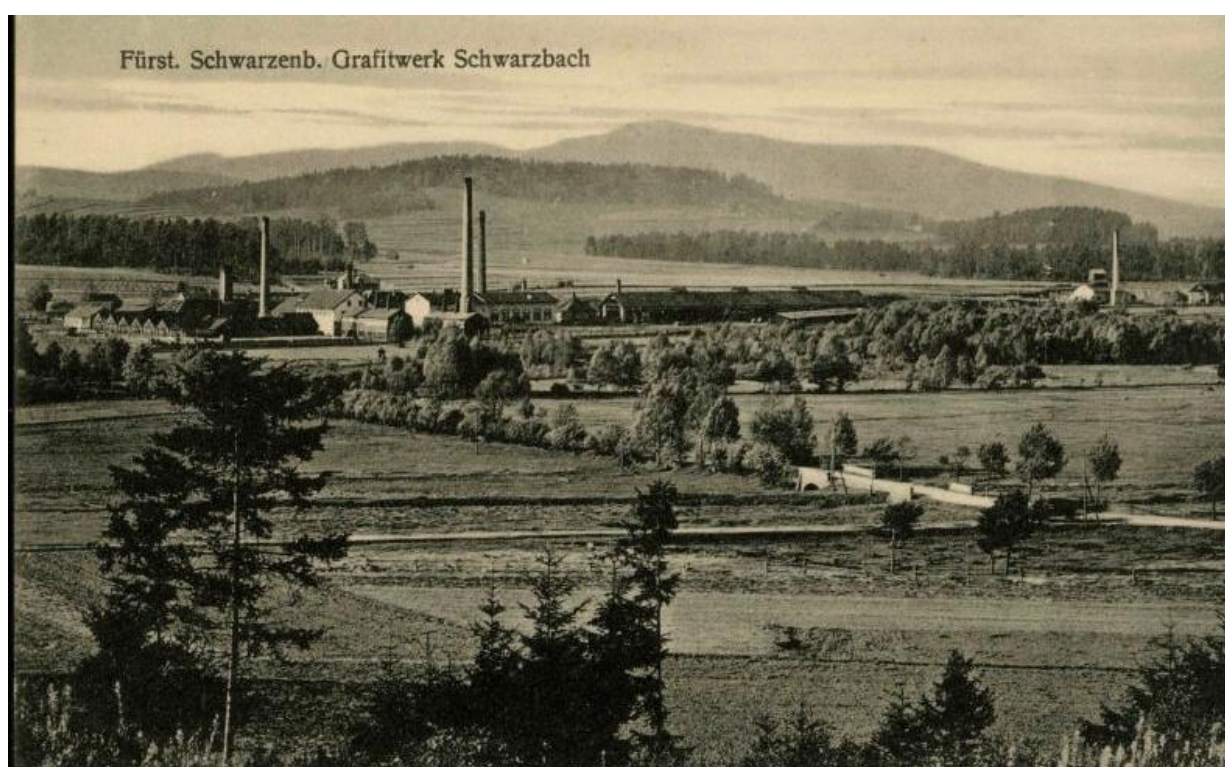
ROK 1568

REGENT ROŽMBERSKÉHO PANSTVÍ **JAKUB KRČÍN Z JELČAN A SEDLČAN** VYSTAVĚL V OBCI SCHWARZBACH **ZÁMEČEK A K NĚMU PŘISTAVĚL PIVOVAR.**



ZÁMEČEK, VE KTERÉM BYLY POZDĚJI BYTY ÚŘEDNÍKŮ A KANCELÁŘE, SLOUŽIL PŮVODNĚ JAKO LOVECKÝ. V 1.PATŘE BYL OTEVŘENÝ BALKON, Z NĚHOŽ PANSTVO STŘÍLELO ZVĚŘ, NAHÁNĚNOU HONCI. TEHDY SEM AŽ OD PLÁNIČKY SAHAL LES.

TUHOVÉ DOLY - 1811



KNÍŽECÍ SCHWARZENBERSKÉ GRAFITOVÉ DOLY , OBLAST ČERNO - HŮRECKÁ

Obec Černá v Pošumaví je neodmyslitelně spjata s dolováním a těžbou grafitu. Od konce 18. století až přesně do roku 1998 se zde na různých místech a s různou intenzitou tato surovina dobývala.

Největšího rozmachu bylo dosaženo na přelomu 19. a 20. století, zdejší doly patřily po několik desetiletí k nejvýznamnějším světovým producentům grafitu.

POROVNÁNÍ NĚKTERÝCH ČÁSTÍ OBCE



POHLED OD DNEŠNÍHO LETNÍHO KINA – FOTO J. SEIDEL (1913) + 2013



STŘED OBCE – FOTO Z LET 1880 AŽ 1918 + 2013



MOST PŘES ČERNÝ POTOK – FOTO KOPIE ARCHIV + 2012



BUDOVA ČP.15 ZA MOSTEM – FOTO 1918 + 2013



POHLED NA KOSTEL A FARA SMĚR HORNÍ PLANÁ – PO R.1945 + 2013



HOSTINEC – FOTO JOHANN SCHEITERBAUER (1880-1918) + 2013



POHLED PŘES POMNÍK PADLÝM Z I.SV.VÁLKY(PŘED R.1945) + 2010



HORNÍ ČÁST OBCE- FOTO J.WOLF(1918-1945) + 2013



HOSTINEC, KOSTEL, FARA- FOTO J.WOLF(1918-1945) + 2013



VJEZD OD DOL.VLTAVICE – POHLEDNICE OD NEZN.FOT.(1918-1945) + 2013



DŮM ČP.21(FOTO 1980) + NOVÝ BYT.DŮM(DO UŽÍVÁNÍ V R.1997)



VJEZD DO OBCE OD Č.KRUMLOVA



VJEZD DO OBCE OD HORNÍ PLANÉ



POHLED NA HŘBITOV- ZRUŠEN 1959 - POSTAVENA UBYTOVNA MNV



UBYTOVNA PO REKONSTRUKCI 1987 – DEMOLICE 2013



Bližná - důl Václav



POSLEDNÍ DŮL NA BLIŽNÉ – VÁCLAV – LIKVIDACE 2009

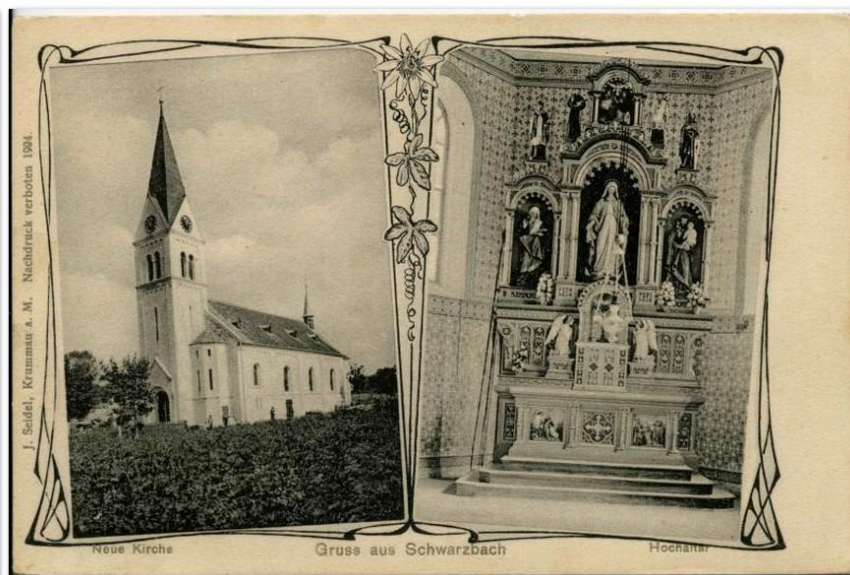
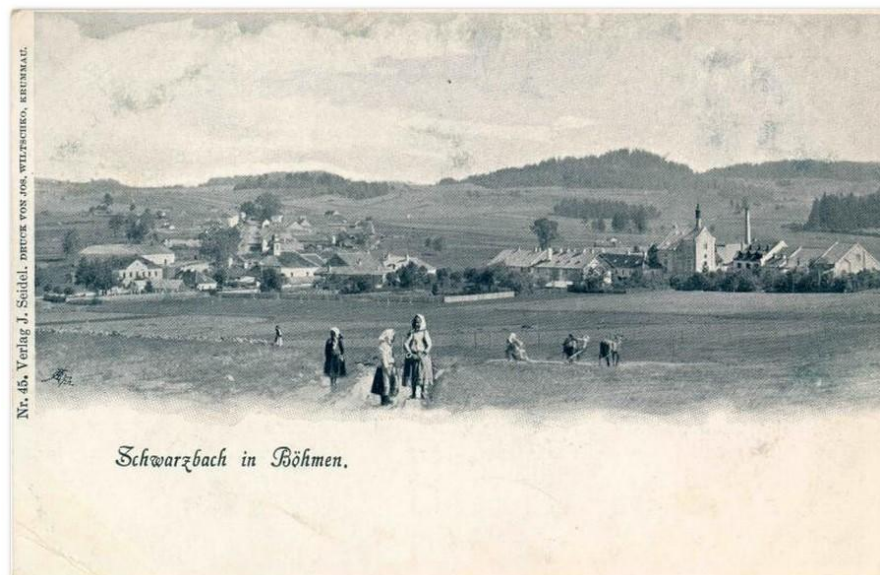


PŮVODNĚ HOSTINEC- PAK ŘEDITELSTVÍ ST.STATKŮ – NYNÍ SOUKR. OBJEKT NAVRÁCENÝ V RESTITUCI

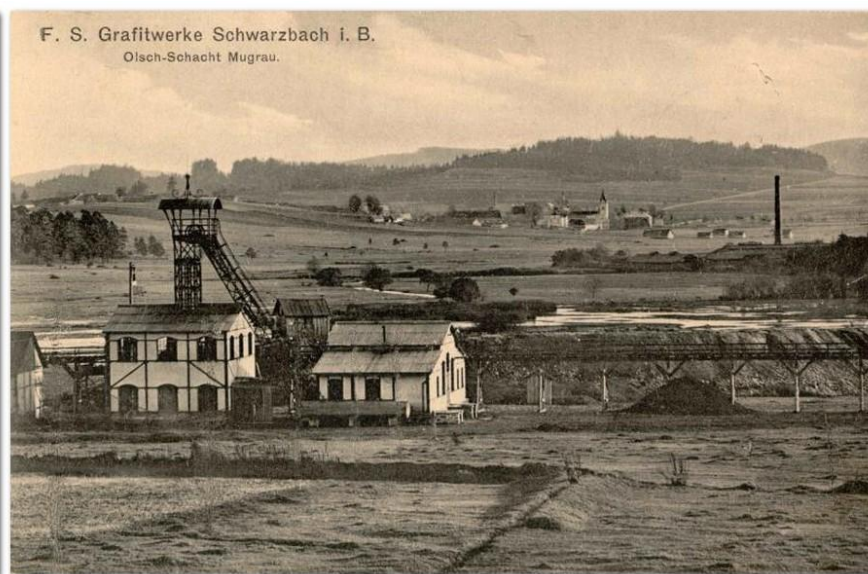


DŮM ČP.26 – FOTO 2007 + PENZION SEN - 2013

JOSEF SEIDEL – VÝBĚR FOTO SVĚTOZNÁMÉHO ČESKOKRUMLOVSKÉHO FOTOGRAFA



NEJSTARŠÍ ZNÁMÁ POHLEDNICE JE DATOVÁNA RAZÍTKEM 25.3.1899 POD POŘADOVÝM ČÍSLEM 45 + NOVÝ KOSTEL A OLTÁŘ – 1904



KNÍŽECÍ SCHWARZENBERSKÉ GRAFITOVÉ DOLY – 1910 + OLŠOVSKÁ ŠACHTA NA MOKRÉ – 1914



POHLED NA OBEC – 1913 + V ROZMEZÍ 1918-1945



FOTO Z LET 1918 - 1945